



Bluetooth® Stereo Transmitter BT450Tx Quick Setup Guide

Index

Page

Espanol 2

Trademarks

"Bluetake" name and logo are trademarks of Bluetake Technology Co., Ltd. "Bluetooth" word mark and logos are owned by the Bluetooth SIG, Inc. and any use of such marks by Bluetake Technology Co., Ltd. is under license. "Apple", "Mac", "Mac OS" and "iPod" word marks and logos are registered trademarks of Apple Computer, Inc.

Copyrights

© Copyright 2005 Bluetake Technology Co., Ltd. All Rights Reserved.

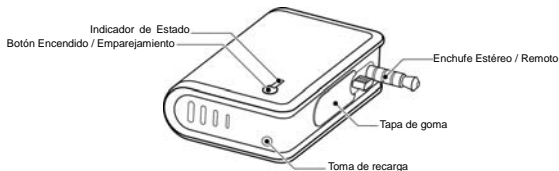
émetteur stéréo i-PHONO mini dans votre iPod.

[Encender/Apagar]

< Si esta es la primera vez que usa el transmisor estéreo Bluetooth BT450Tx, por favor consulte la siguiente lección para recargar **COMPLETAMENTE** los dispositivos de antemano. >

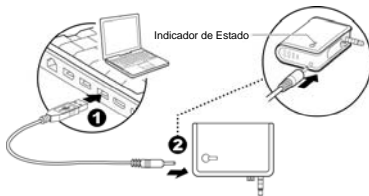
Encender: Presione y mantenga el Botón Encendido/Emparejamiento hasta que el indicador de Estado parpadee en Azul. La duración debe ser de aproximadamente 2 segundos.

Apagar: Presione y mantenga el Botón Encendido/Emparejamiento hasta que el indicador de Estado parpadee en Rojo. La duración debe ser de aproximadamente 5 segundos.

**[Recargando]**

Paso-1: Por favor asegúrese de que el ordenador está encendido con fuente de alimentación de antemano, y enchufe el Cable de Alimentación USB en la toma USB del ordenador.

Paso-2: Enchufe el terminal en forma de tubo del Cable de Alimentación USB en la toma de carga del transmisor estéreo directamente.



Nota:

- NO use el Cable de Alimentación USB con sus aparatos electrónicos excepto el transmisor estéreo Bluetooth.
- Por favor recargue el transmisor estéreo individualmente porque la corriente de salida USB del ordenador es débil para recargar a mos dispositivos simultaneamente.
- El tiempo de recaga USB real puede variar debido a los distintos ordenadores debido a que la corriente de salida USB de cada ordenador es distinto.

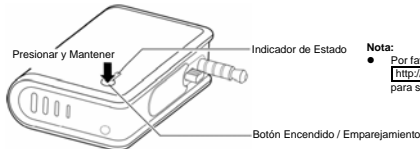
Función	Indicador de Estado
Encender / Activo	Parpadenado Azul
Modo Emparejamiento	Rojo / Azul alternativamente
Batería Baja	Parpadeando Rojo
Modo Recarga	Rojo Constante
Completamente Cargado	Azul Constante

[Emparejando]

Paso-1: Apagar tanto los auriculares i-PHONO mini y el transmisor estéreo de antemano, y después los mini auriculares i-PHONO en modo emparejamiento.

Paso-2: Después, ponga el transmisor estéreo en modo emparejamiento. Presione y mantenga el Botón Encendido/ Emparejamiento del transmisor hasta que su Indicador de Estado parpadee en Azul y Rojo alternativamente.

Paso-3: Una vez que el transmisor estéreo está en modo emparejamiento, empezará automáticamente a buscar y emparejar con los auriculares. Al completar el emparejamiento, los Indicadores de Estado de ambos dispositivos parpadearán en azul regularmente.



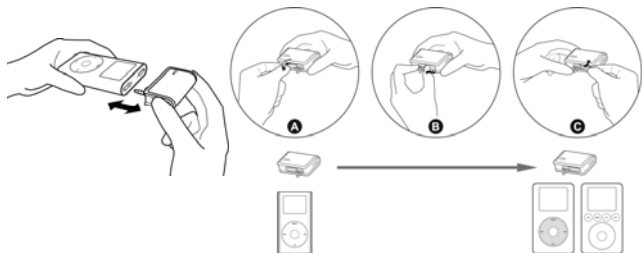
Nota:

- Por favor vaya a <http://www.bluetake.com/products/BT450Rx.htm> para saber más sobre los auriculares i-PHONO mini.

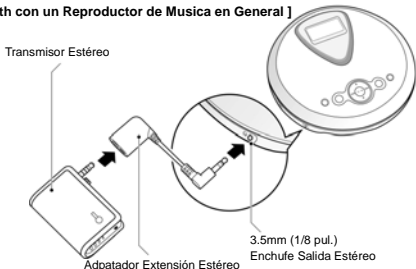
[Instalar el Transmisor Estéreo Bluetooth con i-Pod]

Paso-1: Consulte la siguiente figura para ajustar el Enchufe Remoto/Estéreo del transmisor estéreo i-PHONO mini a la posición adecuada para que se ajuste a su iPod.

Paso-2: Consulte la siguiente figura para enchufar el Enchufe Remoto/Estéreo del transmisor estéreo i-PHONO mini a los puertos remoto y auriculares del iPod.

**[Usando el Transmisor Estéreo Bluetooth con un Reproductor de Música en General]**

Puede disfrutar de la música estéreo transmitida inalámbricamente desde el reproductor de música en el que esté instalado el Transmisor Estéreo Bluetooth i-PHONO mini (P/N: BT450Tx), el reproductor de música puede ser un Reproductor de CD, Reproductor MP3, Sistema Mini Hi-Fi, Consola de Videojuegos Portátil, Reproductor Portátil, ordenador sin soporte Bluetooth, etc.



Paso-1: Empareje los auriculares i-PHONO mini con el transmisor estéreo de antemano.

Paso-2: Instale el transmisor estéreo al reproductor de música. La instalación es sencilla y no se necesitan drivers o software. Sólo tiene que conectar el transmisor estéreo con su Adaptador Extensión Estéreo, y después conectar el Adaptador Extensión Estéreo al enchufe de salida estéreo 3.5mm (1/8 pul.) del reproductor de música.

Paso-3: Reproducir Música.