



Bluetooth® Stereo Transmitter BT450Tx Quick Setup Guide

Index

Page

Русский **2**

Trademarks

"Bluetake" name and logo are trademarks of Bluetake Technology Co., Ltd. "Bluetooth" word mark and logos are owned by the Bluetooth SIG, Inc. and any use of such marks by Bluetake Technology Co., Ltd. is under license. "Apple", "Mac", "Mac OS" and "iPod" word marks and logos are registered trademarks of Apple Computer, Inc.

Copyrights

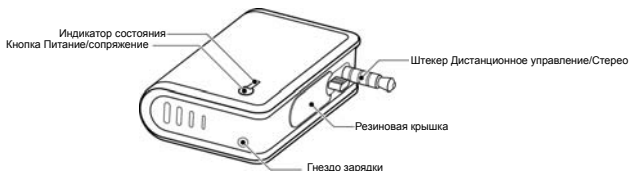
© Copyright 2005 Bluetake Technology Co., Ltd. All Rights Reserved.

[Включение/выключение]

< Если вы впервые используете стереофонический приемопередатчик Bluetooth BT450Tx, см. данное руководство по предварительной **ПОЛНОЙ** зарядке устройства. >

Включение: нажмите и удерживайте кнопку Питание/сопряжение, пока индикатор состояния не начнет мигать цветом. Кнопку следует удерживать нажатой примерно 2 секунды.

Выключение: нажмите и удерживайте кнопку Питание/сопряжение, пока индикатор состояние не загорится красным цветом. Кнопку следует удерживать нажатой примерно 5 секунды.



[Зарядка]

Шаг-1: Предварительно убедитесь, что компьютер включен и подключите USB-кабель к USB-разъему компьютера.

Шаг-2: подключите трубообразный зажим USB-кабеля непосредственно к разъему для зарядки стереофонического приемопередатчика.



Примечание:

- НЕ ИСПОЛЬЗУЙТЕ USB-кабель с электронными устройствами, кроме стереофонического приемопередатчика Bluetooth.
- Заряжайте стереофонический приемопередатчик отдельно, потому что выходной ток мощности USB компьютера - слабый для одновременной зарядки двух устройств.
- Фактическое время зарядки USB может отличаться в зависимости от компьютера, т.к. выходной ток USB у каждого компьютера разный.

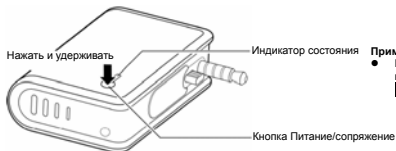
Функция	Индикатор состояния
Включение / активный	Мигает синим цветом
Режим сопряжения	Горит попеременно красным / синим
Низкий заряд аккумулятора	Мигает красным цветом
Режим зарядки	Постоянно горит красным цветом
Полностью заряжен	Постоянно горит синим цветом

[Сопряжение]

Шаг-1: заранее выключите и минанаушники i-PHONO, и стереофонический приемопередатчик, затем установите минанаушники i-PHONO в режим сопряжения.

Шаг-2: затем установите стереофонический приемопередатчик в режим сопряжения. Нажмите и удерживайте кнопку Питание/сопряжение стереофонического приемопередатчик, пока его индикатор состояния не начнет попеременно мигать синим и красным цветом.

Шаг-3: После перехода в режим сопряжения, стереофонический приемопередатчик приступает к поиску наушников и автоматическому сопряжению с ними. По окончании сопряжения индикаторы состояния обоих этих устройств периодически мигают голубым цветом.

**Примечание:**

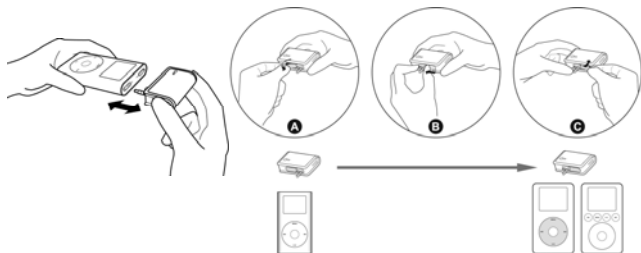
- Подробности о минанаушниках i-PHONO можно найти на сайте:

<http://www.bluetake.com/products/BT450Rx.htm>

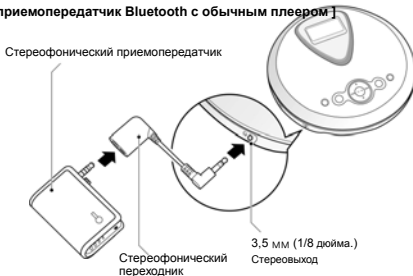
[Установка стереофонического приемопередатчика Bluetooth с i-Pod]

Шаг-1: см. следующий рисунок для установки разъема управление/Сtereo стереофонического приемопередатчик i-PHONO mini в правильное положение для подключения iPod.

Шаг-2: Штекер Дистанционное управление/Сtereo стереофонического приемопередатчик i-PHONO mini подключите к разъемам дистанционного управления и наушников плеера iPod.

**[Использование стереофонического приемопередатчик Bluetooth с обычным плеером]**

Вы можете наслаждаться музыкой, передаваемой по беспроводному протоколу с плеера, с установленным стереофоническим приемопередатчиком Bluetooth i-PHONO mini (P/N: BT450Tx). Воспроизводящим устройством может быть CD-плеер, MP3-плеер, мини Hi-Fi система, ручная игровая консоль, портативный медиаплеер, компьютер без поддержки Bluetooth и т.д.



Шаг-1: Предварительно выполните сопряжение наушников i-PHONO mini со стереофонического приемопередатчик.

Шаг-2: Установите стереофонической приемопередатчик на музыкальный плеер. Установка проста и не требует драйвера. Нужно только подключить стереофонический приемопередатчик посредством особого стереофонического переходника и затем подключить стереофонический переходник к разъему стереовыхода 3,5 мм (1/8 дюйма.) воспроизводящего устройства.

Шаг-3: начните воспроизведение музыки.