

Bluetooth[®] Stereo Transmitter BT450Tx Quick Setup Guide

Index

Page

日本語	2
-----------	---

Trademarks

"Bluetake" name and logo are trademarks of Bluetake Technology Co., Ltd. "Bluetooth" word mark and logos are owned by the Bluetooth SIG, Inc. and any use of such marks by Bluetake Technology Co., Ltd. is under license. "Apple", "Mac", "Mac OS" and "iPod" word marks and logos are registered trademarks of Apple Computer, Inc.

Copyrights

© Copyright 2005 Bluetake Technology Co., Ltd. All Rights Reserved.

【電源 オン/オフ】

<Bluetooth ステレオ トランスミッターを初めてご使用になる場合、ご使用になる前に以下の記述にしたがって、機器を満充電してください。>

電源 オン: 電源/ペアリング ボタンを押して、状態インジケータが青く点滅になるまでホールドします。

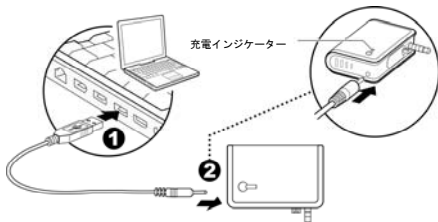
電源 オフ: 電源/ペアリング ボタンを押して、状態インジケータが赤く点滅になるまでホールドします。ホールド時間は約5秒です。



【充電】

ステップ1: コンピュータの電源がオンになっていることを確認してからコンピュータの USB ソケットに同梱の USB 電源ケーブルを挿し込みます。

ステップ2: ステレオ・ドングルの充電ソケットに直接 USB 電源ケーブルのパイプ状端子を挿し込みます。



注意:

- 同梱の USB 電源ケーブルを Bluetooth ステレオ トランスミッター以外の電子機器にご使用しないでください。
- 充電時はステレオ ドングルだけを充電してください。コンピュータの USB 電源の出力電流が小さいため、同時に二つ以上の電子機器を充電できません。
- 各コンピュータの USB 出力が異なるため、実際の充電時間はコンピュータの機種により変化します。

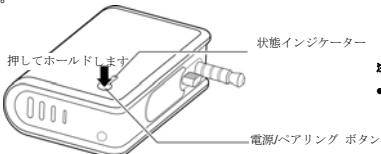
機能	状態インジケータ
電源 オン / 動作	青く点滅
ペアリング モード	赤/青が交互に点滅
バッテリー容量低下	赤く点滅
充電	赤く連続点灯
満充電	青く連続点灯

[ペアリング]

ステップ-1: i-PHONO mini ヘッドフォンとステレオトランスミッター両機の電源をオフにし、i-PHONO mini ヘッドフォンをペアリングモードにします。

ステップ-2: その後、ステレオ トランスミッターをペアリングモードにします。ステレオ トランスミッターの電源/ペアリング ボタンを押して、状態インジケータが青と赤交互に点滅になるまでホールドします。

ステップ-3: ステレオ トランスミッターがペアリング モードに入ると、自動的にヘッドフォンをサーチ開始してペアリングします。ペアリングが完了すると両機の状態インジケータが周期的に青く点滅するようになります。



注意:

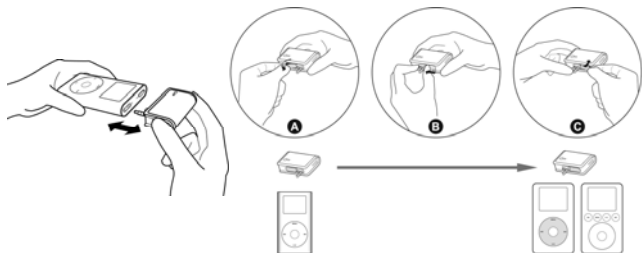
- i-PHONO mini ヘッドフォンの最新情報については、下記の弊社のホームページをご参照願います。

<http://www.bluetake.com/products/BT450Rx.htm>

[iPod との装着法]

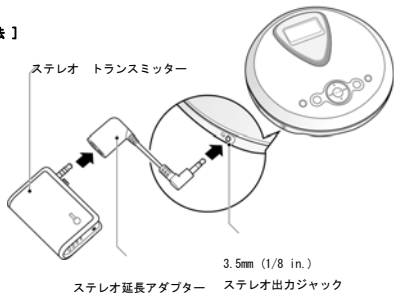
ステップ-1: 下図を参考にして i-PHONO mini ステレオ・トランスミッターのリモート/ステレオ・プラグを iPod に合わせて適切な位置に調整します。

ステップ-2: 下図を参考にして i-PHONO mini ステレオ・トランスミッターのリモート/ステレオ・プラグを iPod に合わせて適切な位置に調整します。



[一般のミュージック・プレイヤーとの使用法]

i-PHONO mini Bluetooth ステレオ トランスミッター (P/N: BT450Tx), を装着した、CD プレイヤー、MP3 プレイヤー、ミニ Hi-Fi システム、ミニ・コンボ、ゲーム機、ポータブル・メディア・プレイヤー、Bluetooth がサポートされていないコンピュータ等のミュージック・プレイヤーからワイヤレスで送信される音楽を楽しむことができます。



ステップ-1: 先に i-PHONO mini ヘッドフォンをステレオ トランスミッターとペアリングします。

ステップ-2: ステレオ トランスミッターをミュージック プレイヤーに装着します。インストールは簡単であり、ドライバーもソフトウェアも必要ありません。i-PHONO mini ステレオ・トランスミッターと専用ステレオ・アダプターを接続し、それからステレオ延長アダプターをミュージック・プレイヤーの 3.5mm ステレオ出力ジャックに接続します。

ステップ-3: 音楽を再生します。