



Bluetooth® Stereo Transmitter BT450Tx Quick Setup Guide

Index

Page

Italiano **2**

Trademarks

"Bluetake" name and logo are trademarks of Bluetake Technology Co., Ltd. "Bluetooth" word mark and logos are owned by the Bluetooth SIG, Inc. and any use of such marks by Bluetake Technology Co., Ltd. is under license. "Apple", "Mac", "Mac OS" and "iPod" word marks and logos are registered trademarks of Apple Computer, Inc.

Copyrights

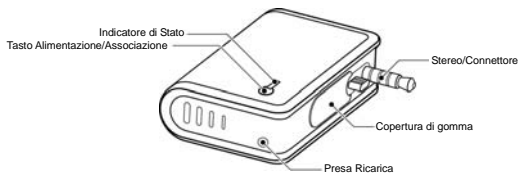
© Copyright 2005 Bluetake Technology Co., Ltd. All Rights Reserved.

[Accensione / Spegnimento]

< Se e' la prima volta che usi il trasmettitore stereo Bluetooth BT450Tx, fare riferimento alla seguente indicazione per caricare **COMPLETAMENTE** il dispositivo prima di utilizzarlo. >

Accensione: Premete e tenete premuto il tasto Alimentazione/Associazione sino a che l'indicatore di Stato lampeggia in blu. La durata della pressione e' di circa 2 secondi.

Spegnimento: Premete e tenete premuto il tasto Alimentazione/Associazione sino a che l'indicatore di Stato lampeggia in rosso. La durata della pressione e' di circa 5 secondi.

**[Caricare]**

Passo-1: Per favore assicuratevi che il computer sia prima acceso con l'alimentazione, e quindi collegate il Cavo di Alimentazione USB nella presa USB del computer.

Passo-2: Connettete il terminale a forma di tubetto del Cavo di Alimentazione USB direttamente con la presa di ricarica dell'alimentazione del trasmettitore stereo.



Avviso:

- NON usare il cavo di alimentazione USB con i tuoi apparecchi elettronici ad eccezione del trasmettitore stereo Bluetooth.
- Ricaricare il trasmettitore stereo separatamente perché la corrente in uscita dall'USB del computer è troppo debole per poter ricaricare simultaneamente due dispositivi.
- Il tempo di ricarica tramite la porta USB può variare a seconda del computer, la corrente in uscita dall'USB di ogni computer può essere differente.

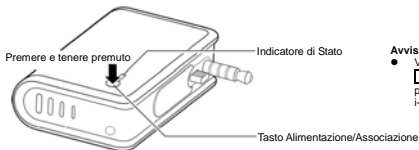
Funzione	Indicatore di Stato
Accensione / Attivo	Blu Lampeggiante
Modalità Associazione	Rosso / Blu alternati
Carica bassa	Rosso Lampeggiante
Modalità Carica	Rosso Costante
Carica Completa	Blu Costante

[Associazione]

Passo-1: Spegnete prima ambedue gli auricolari i-PHONO mini e il trasmettitore stereo, e poi mettete gli auricolari i-PHONO mini in modalità associazione.

Passo-2: Successivamente, mettete il trasmettitore stereo in modalità associazione. Premete e tenete premuto il Tasto Alimentazione/Associazione del trasmettitore stereo sino a che il suo Indicatore di Stato lampeggia alternativamente in Blu e Rosso.

Passo-3: Una volta che il trasmettitore stereo è andato in modalità di associazione, inizierà a cercare e associarsi con gli auricolari automaticamente. Dopo che l'associazione è completata, ambedue gli Indicatori di Stato degli apparati lampeggeranno in Blu regolarmente.

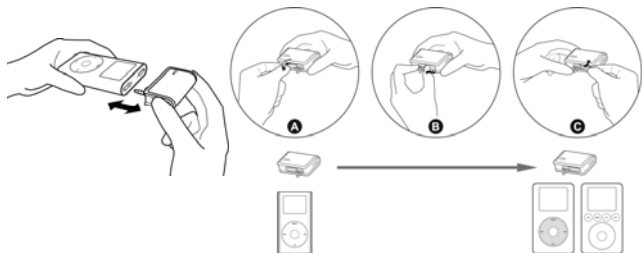
**Avviso:**

- Vai a : <http://www.bluetake.com/products/BT450Rx.htm> per avere maggiori informazioni sugli auricolari i-PHONO.

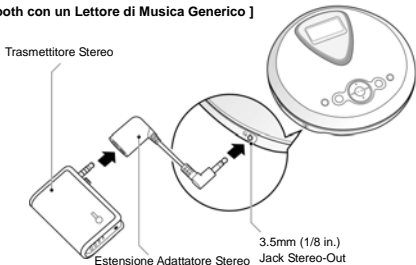
[Installazione Trasmettitore Stereo Bluetooth con i-Pod]

Passo-1: Consultate le seguenti figure per regolare il Connettore Remoto/Stereo del trasmettitore stereo i-PHONO mini sulla posizione corrispondentemente giusta per il vostro iPod.

Passo-2: Consultate la seguente figura per connettere il Connettore Remoto/Stereo del trasmettitore stereo i-PHONO mini alle porte dell'auricolare dell'iPod.

**[Utilizzo del Trasmettitore Stereo Bluetooth con un Lettore di Musica Generico]**

Voi potete godere della musica stereo trasmessa via wireless (senza fili) dal lettore di musica con il quale e' installato il Trasmettitore Stereo i-PHONO mini Bluetooth (P/N: BT450Tx), il lettore di Musica puo' essere un CD Player, MP3 Player, sistema Mini Hi-Fi, Consolle per Giochi Portatile, un Media Player Portatile, un computer che non supporta il Bluetooth supported, etc.



Passo-1: Associare prima l'auricolare i-PHONO mini con il trasmettitore stereo.

Passo-2: Installare il trasmettitore stereo sul lettore musicale. L'installazione e' senza sforzo alcuno e non e' necessario nessun driver o software. Avete solo bisogno di collegare il trasmettitore stereo con il suo esclusivo adattatore di Estensione Stereo, e quindi connettere l'Adattatore di Estensione Stereo al connettore stereo di uscita da 3.5mm (1/8 in.) del lettore di musica.

Passo-3: Eseguire la musica.