



Bluetooth® Stereo Transmitter BT450Tx Quick Setup Guide

Index

Page

Deutsch 2

Trademarks

"Bluetake" name and logo are trademarks of Bluetake Technology Co., Ltd. "Bluetooth" word mark and logos are owned by the Bluetooth SIG, Inc. and any use of such marks by Bluetake Technology Co., Ltd. is under license. "Apple", "Mac", "Mac OS" and "iPod" word marks and logos are registered trademarks of Apple Computer, Inc.

Copyrights

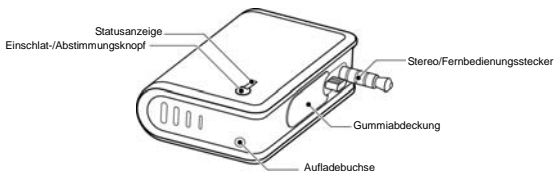
© Copyright 2005 Bluetake Technology Co., Ltd. All Rights Reserved.

[Anschalten/Ausschalten]

< Wenn Sie den Bluetooth Stereo-Sender BT450Tx zum ersten Mal benutzen, folgen Sie der nachfolgenden Beschreibung um das Gerät im Vorfeld **VOLLSTÄNDIG** aufzuladen. >

Anschalten: Drücken und halten Sie den Einschalt-/Abstimmungsknopf bis die Statusanzeige blau blinkt. Die Haltedauer des Knopfes beträgt ungefähr 2 Sekunden.

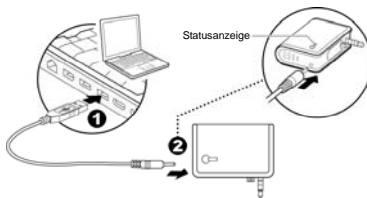
Ausschalten: Drücken und halten Sie den Einschalt-/Abstimmungsknopf bis die Statusanzeige rot blinkt. Die Haltedauer des Knopfes beträgt ungefähr 5 Sekunden.



[Aufladen]

Schritt-1: Bitte vergewissern Sie sich, dass der Computer an das Stromnetz angeschlossen ist. Stecken Sie dann das USB Stromkabel in den USB Anschluss des Computers.

Schritt-2: Stecken Sie den runden Stecker des USB Stromkabels direkt in die Ladebuchse des Stereo-Senders.



BLUETOOTH STEREO-SENDER – ANLEITUNG FÜR DAS SCHNELLE SETUP



Hinweis:

- Benutzen Sie das USB Stromkabel NICHT mit anderen elektronischen Geräten ausser dem Bluetooth Stereo-Sender.
- Bitte laden Sie den Stereo-Sender nur einzeln auf, da die USB Ausgangsstromstärke des Computer's zu schwach ist, um zwei Geräte gleichzeitig aufzuladen.
- Die tatsächliche USB Aufladezeit kann aufgrund verschiedener USB Ausgangsstärke von Computer zu Computer unterschiedlich lang sein.

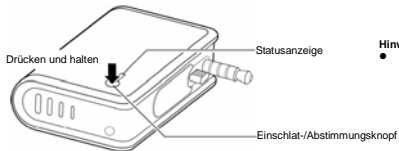
Funktion	Statusanzeige
Anschalten / Aktivieren	Blinkt blau
Abstimmungsmodus	Rot/blau abwechselnd
Niedrige Batterieleistung	Blinkt rot
Auflademodus	durchgehend rot
Vollständig aufgeladen	durchgehend blau

[**Abstimmung**]

Schritt-1: Schalten Sie die i-PHONO mini Kopfhörer und den Stereo-Sender zuerst aus und stellen dann die i-PHONO mini Kopfhörer auf den Abstimmungsmodus ein.

Schritt-2: Bringen Sie dann den Stereo-Sender in den Abstimmungsmodus. Drücken und halten Sie den Einschalt-/Abstimmungs-knopf des Stereo-Senders bis die Statusanzeige abwechselnd blau und rot blinkt.

Schritt-3: Sobald der Stereo-Sender im Abstimmungsmodus ist, beginnt er automatisch die Suche und Abstimmung der Kopfhörer. Wenn die Abstimmung abgeschlossen ist, blinken beide Statusanzeigen durchgehend blau.



Hinweis:

- Bitte gehen Sie zu

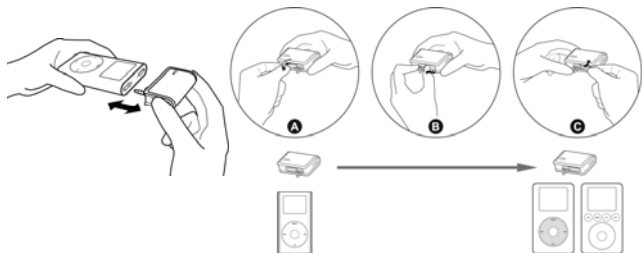
<http://www.bluetake.com/products/BT450Rx.htm>

um mehr Informationen über die i-PHONO mini Kopfhörer zu erhalten.

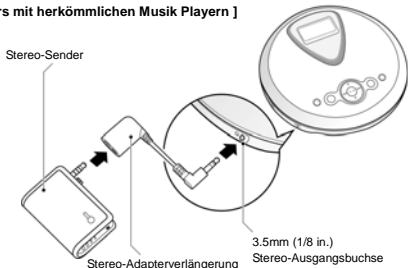
[**Installation des Bluetooth Stereo-Senders an einen i-Pod**]

Schritt-1: Verwenden Sie nachstehende Abbildung um den Fernbedienungs-/Stereostecker des i-PHONO mini Stereo-Senders in die richtige Position für Ihren iPod zu bringen.

Schritt-2: Verwenden Sie nachstehende Abbildung um den Fernbedienungs-/Stereostecker des i-PHONO mini Stereo-Senders in die Fernbedienungs- und Kopfhöreranschlüsse Ihres iPods zu stecken.

**[Benutzung des Bluetooth Stereo-Senders mit herkömmlichen Musik Playern]**

Geniessen Sie wireless (drahtlos) übertragene Stereo Musik von Ihrem Musik Player mit dem installierten i-PHONO mini Bluetooth Stereo Sender (P/N: BT450Tx). Der Musik Player kann ein CD Player, MP3 Player, Mini Hi-Fi System, Handheld Game Console, tragbarer Media Player, Nicht-Bluetooth unterstützter Computer, etc sein.



Schritt-1: Stimmen Sie die i-PHONO mini Kopfhörer im Vorfeld mit dem Stereo-Sender ab.

Schritt-2: Schliessen Sie den Stereo-Sender an den Musik Player an. Die Installation ist einfach und ein Treiber oder Software sind nicht erforderlich. Sie brauchen nur den Stereo-Sender mit der exklusiven Stereo-Adapterverlängerung zu verbinden und die Stereo-Adapterverlängerung dann an die 3.5mm (1/8 in.) Stereo Ausgangsbuchse des Musik Players anzuschliessen.

Schritt-3: Spielen Sie Musik ab.