



Bluetooth® Stereo Transmitter BT450Tx Quick Setup Guide

Index

Page

Français **2**

Trademarks

"Bluetake" name and logo are trademarks of Bluetake Technology Co., Ltd. "Bluetooth" word mark and logos are owned by the Bluetooth SIG, Inc. and any use of such marks by Bluetake Technology Co., Ltd. is under license. "Apple", "Mac", "Mac OS" and "iPod" word marks and logos are registered trademarks of Apple Computer, Inc.

Copyrights

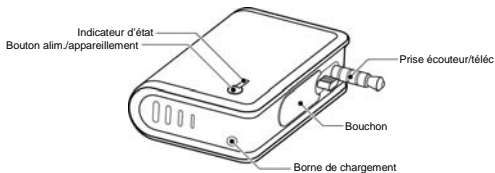
© Copyright 2005 Bluetake Technology Co., Ltd. All Rights Reserved.

[Allumer / Eteindre]

< Si c'est la première fois que vous utilisez l'émetteur stéréo Bluetooth BT450Tx, consultez les instructions suivantes pour **COMPLETEMENT** charger l'appareil au préalable. >

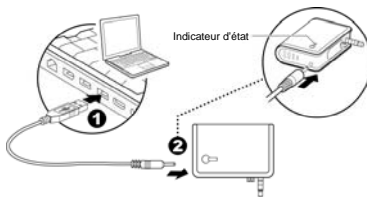
Allumer: Gardez appuyé le bouton Appareiller/Alim. pour 2 secondes. L'indicateur d'état clignote bleu.

Eteindre: Gardez appuyé le bouton Appareiller/Alim. pour 5 secondes. L'indicateur d'état clignotera rouge.

**[Chargement]**

Etape-1: Vérifiez que l'ordinateur est sous tension et allumé puis branchez le câble d'alimentation USB dans une prise USB de l'ordinateur.

Etape-2: Branchez le connecteur tubulaire du câble d'alimentation USB directement dans le connecteur de charge de l'émetteur stéréo.



Remarques:

- N'utilisez PAS le câble d'alimentation USB avec des appareils électroniques autres que l'émetteur stéréo Bluetooth.
- Chargez uniquement l'émetteur stéréo car le courant de sortie du port USB est trop faible pour charger deux appareils à la fois.
- La durée réelle de chargement par USB peut varier selon les ordinateurs à cause de la différence de courant de sortie USB entre chaque ordinateur.

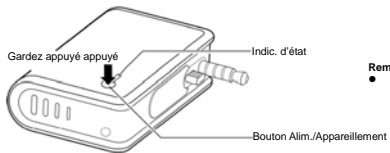
Fonction	Témoin d'état
Allumé / Actif	Bleu clignotant
Mode d'appariement	Rouge et bleu alternativement
Batterie faible	Rouge clignotant
Chargement	Rouge continu
Complètement chargé	Bleu continu

[Appariement]

Etape-1: Eteignez d'abord l'émetteur stéréo et le casque i-PHONO mini puis mettez le casque i-PHONO mini en mode d'appariement.

Etape-2: Ensuite, mettez l'émetteur en mode d'appariement. Restez appuyé sur le bouton Bouton alim./appareillage de l'émetteur stéréo jusqu'à ce que son témoin d'état clignote en rouge et bleu.

Etape-3: Une fois que l'émetteur stéréo est en mode d'appariement, il commencera automatiquement à rechercher et à s'apparier avec le casque. Une fois l'appariement terminé, les témoins d'état de l'adaptateur et du casque clignoteront tous les deux en bleu.



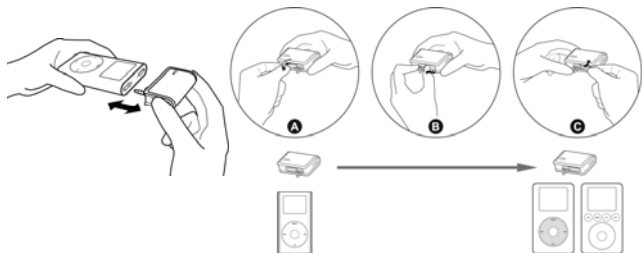
Remarque:

- Allez sur <http://www.bluetake.com/products/BT450Rx.htm> pour des informations supplémentaires sur le casque i-PHONO mini.

[Installer l'émetteur stéréo Bluetooth avec un iPod]

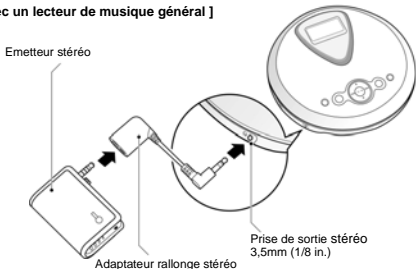
Etape-1: Consultez les figures ci-dessous pour insérer correctement la prise stéréo/télécommande de votre émetteur stéréo i-PHONO mini dans votre iPod.

Etape-2: Consultez les figures suivantes pour brancher la prise stéréo/télécommande de l'émetteur stéréo i-PHONO mini dans les ports écouteur et télécommande de l'iPod.



[Utiliser l'émetteur stéréo Bluetooth avec un lecteur de musique général]

Vous pouvez profiter de la musique stéréo émise sans fil par le lecteur de musique sur lequel est installé l'émetteur stéréo Bluetooth i-PHONO mini (P/N: BT450Tx). Le lecteur de musique peut être un lecteur de CD, un lecteur MP3, un mini-système Hi-Fi, une console de jeu portable, un lecteur multimédia portable, un ordinateur non-Bluetooth pris en charge, etc.



Etape-1 : Appariez d'abord le casque i-PHONO mini avec l'émetteur stéréo.

Etape-2 : Installez l'émetteur stéréo sur le lecteur de musique. L'installation se fait sans effort et aucun pilote ou logiciel n'est nécessaire. Il suffit de relier l'émetteur stéréo à l'adaptateur rallonge stéréo exclusif puis de brancher la fiche stéréo de l'adaptateur rallonge stéréo dans la prise de sortie stéréo 3,5mm (1/8 in.) du lecteur de musique.

Etape-3 : Lisez la musique.