



Bluetooth® Stereo Dongle

BT430Tx Quick Setup Guide

Index

Page

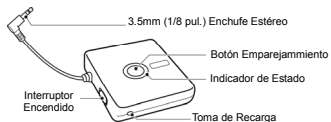
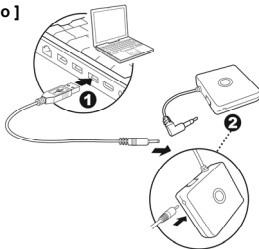
E s p a ñ o l	2
----------------------------	----------

Trademarks

"Bluetake" name and logo are trademarks of Bluetake Technology Co., Ltd. "Bluetooth" word mark and logos are owned by the Bluetooth SIG, Inc. and any use of such marks by Bluetake Technology Co., Ltd. is under license.

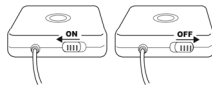
Copyrights

© Copyright 2005 Bluetake Technology Co., Ltd. All Rights Reserved.

[Encender / Apagar]

[Cargando]


< Si esta es la primera vez que usa el Adaptador Estéreo Bluetooth i-PHONO PLUS ((P/N: BT430Tx), por favor consulte la siguiente lección para primero recargar el dispositivo **COMPLETAMENTE.** >

Encender / Apagar: Deslizar el interruptor de encendido para encender / apagar el Adaptador Estéreo i-PHONO PLUS.



Paso-1: Por favor asegúrese de que el ordenador está encendido con la fuente de alimentación, y después enchufe el Cable de Alimentación USB suministrado en el paquete de venta BT430Tx en la toma USB del portátil u ordenador.

Paso-2: Enchufe el terminal en forma de tubo del Cable de Alimentación USB directamente en la toma de recarga del adaptador estéreo USB.

Función	Botón Emparejamiento	Indicador de Estado
Encender / Activo	-	Parpadeando Azul
Modo Emparejamiento	Presionar y Mantener durante 3 seg.	Red/Blue alternately
Batería Baja	-	Parpadeando Rojo cada 3 seg.
Cargando	-	Constante en Rojo
Nota: Cuando el adaptador estéreo está totalmente cargado, el indicador de estado estará totalmente		

Nota:

- NO use el Cable de Alimentación USB con dispositivos electrónicos excepto el adaptador estéreo Bluetooth.
- Por favor recargue el adaptador estéreo individualmente porque la corriente de energía de salida USB del ordenador es débil para cargar ambos dispositivos simultáneamente.
- El tiempo de recarga de energía USB real puede variar debido a los distintos ordenadores debido a que la corriente de salida USB de cada ordenador puede ser diferente.

[Emparejando]

Paso-1: Apague tanto el adaptador estéreo como los auriculares (mini auriculares i-PHONO o auriculares i-PHONO PLUS) de antemano, y después ponga los auriculares en modo emparejamiento.

Paso-2: Después, ponga el adaptador estéreo en modo emparejamiento. Presione y mantenga el Botón Encendido/Emparejamiento hasta que su Indicador de Estado parpadea en Azul y Rojo alternativamente.

Paso-3: Una vez que el adaptador estéreo está en modo emparejamiento, empezará a buscar y emparejar con los auriculares automáticamente. Después de completar el emparejamiento, tanto el Indicador de Estado de los auriculares y estéreo parpadearán en azul regularmente.

Aviso:

- Por favor vaya a <http://www.bluetake.com/products/BT450Rx.htm> para tener más información acerca de los mini auriculares i-PHONO
- Por favor vaya a <http://www.bluetake.com/products/BT420Rx.htm> para tener más información acerca de los auriculares i-PHONO PLUS.

[Usando el Adaptador Estéreo Bluetooth con un Reproductor de Música en General]

Puede disfrutar de la música estéreo transmitida inalámbricamente desde el reproductor de música que tenga instalado el Adaptador Estéreo Bluetooth i-PHONO PLUS (P/N: BT430Tx), el reproductor de música puede ser un Reproductor de CD, Reproductor MP3, Sistema Mini Hi-Fi, Consola de Videojuegos Portátil, Reproductor Portátil, Ordenador sin Soporte Bluetooth, etc.

Paso-1: Empareje el adaptador estéreo con los auriculares estéreo (mini auriculares i-PHONO o auriculares i-PHONO PLUS) de antemano.

Paso-2: Instale el adaptador estéreo en el reproductor de música. La instalación es sencilla y no se necesita ningún driver o software. Sólo tiene que conectar el Enchufe Estéreo del adaptador estéreo i-PHONO PLUS al conector de salida 3.5mm (1/8 pul.) del reproductor de música.

Paso-3: Reproducir Música.

