



# **Bluetooth® Stereo Dongle**

## **BT430Tx Quick Setup Guide**

### **Index**

Page

日本語 .....	2
-----------	---

#### **Trademarks**

"Bluetake" name and logo are trademarks of Bluetake Technology Co., Ltd. "Bluetooth" word mark and logos are owned by the Bluetooth SIG, Inc. and any use of such marks by Bluetake Technology Co., Ltd. is under license.

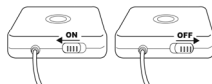
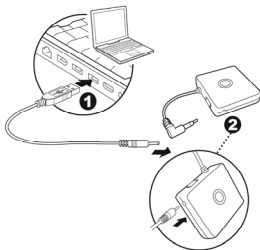
#### **Copyrights**

© Copyright 2005 Bluetake Technology Co., Ltd. All Rights Reserved.

**[ 電源 オン/オフ ]**


< i-PHONO PLUS Bluetooth ステレオ ドングル (P/N: BT430Tx)を初めてご使用になる場合は、ご使用になる前に以下の記述に従って事前に機器を満充電してください。>

**電源オン/オフ:** i-PHONO PLUS ステレオ ドングルの電源スイッチをオン / オフ にします。

**[ 充電 ]**


**ステップ-1:** コンピュータの電源がオンになっていることを確認してからコンピュータのUSB ソケットに同梱のUSB 電源ケーブルを挿し込みます。

**ステップ-2:** ステレオ・ドングルの充電ソケットに直接 USB 電源ケーブルのパイプ状端子を挿し込みます。

機能	ベアリング ボタン	状態インジケータ
電源オン / 動作	-	青く点滅
ベアリング モード	押し、3秒間ホールド	赤/青が交互に点滅
バッテリー 残量低下	-	3秒間ごとに赤く点
充電	-	赤く連続点灯
<b>注意:</b> ステレオ ドングルが満充電状態では、状態インジケータは点灯しません。		

## Notice:

- 同梱の USB 電源ケーブルを i-PHONO PLUS Bluetooth ステレオ ドングル以外の電子機器にご使用しないでください。
- 充電時はステレオ ドングルだけを充電してください。コンピュータの USB 電源の出力電流が小さいため、同時に二つ以上の電子機器を充電できません。
- 各コンピュータの USB 出力が異なるため、実際の充電時間はコンピュータの機種により変化します。

## [ ペアリング ]

**ステップ-1:** ステレオ ドングルとヘッドフォン ((i-PHONO mini ヘッドフォンまたは i-PHONO PLUS ヘッドフォン)の両機の電源をオフにし、ヘッドフォンをペアリングモードにします

**ステップ-2:** その後、ステレオ ドングルをペアリング モードにします。ステレオの電源/ペアリング ボタンを押して、状態インジケータが青と赤に点滅するまで押し続けます。

**ステップ-3:** ステレオ ドングルがペアリング モードに入ると、自動的にヘッドフォンをサーチ開始してペアリングします。ペアリングが完了すると両機の状態インジケータが周期的に青く点滅するようになります。

### 注意:

- i-PHONO mini ヘッドフォンの最新情報については、下記の弊社のホームページをご参照願います。

<http://www.bluetake.com/products/BT450Rx.htm>

- i-PHONO PLUS ヘッドフォンの最新情報については、下記の弊社のホームページをご参照願います。

<http://www.bluetake.com/products/BT420Rx.htm>

## [ 一般のミュージック プレイヤーとの使用方法 ]

i-PHONO PLUS ステレオ・ドングルを装着した、CD プレイヤー、MP3 プレイヤー、ミニ Hi-Fi システム、ミニ・コンボ、ゲーム機、ポータブル・メディア・プレイヤー、Bluetooth がサポートされていないコンピュータ等のミュージック・プレイヤーからワイヤレスで送信される音楽を楽しむことができます。

**ステップ-1:** ステレオ ドングルをステレオ ヘッドフォンをペアリングします。(i-PHONO mini ヘッドフォン または i-PHONO PLUS ヘッドフォン)

**ステップ-2:** ステレオ ドングルをミュージックプレイヤーに装着します。インストールは簡単であり、ドライバーもソフトウェアも必要ありません。i-PHONO PLUS ステレオ ドングルのステレオ プラグをミュージック・プレイヤーの 3.5mm ステレオ出力ジャックに接続します。

**ステップ-3:** 音楽を再生します。

