



Bluetooth® Stereo Dongle

BT430Tx Quick Setup Guide

Index

Page

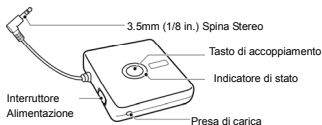
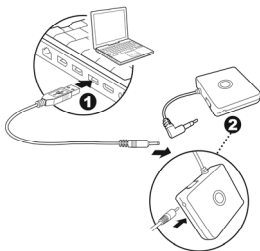
Italiano	2
-----------------------	----------

Trademarks

"Bluetake" name and logo are trademarks of Bluetake Technology Co., Ltd. "Bluetooth" word mark and logos are owned by the Bluetooth SIG, Inc. and any use of such marks by Bluetake Technology Co., Ltd. is under license.

Copyrights

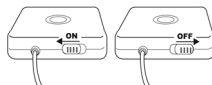
© Copyright 2005 Bluetake Technology Co., Ltd. All Rights Reserved.

[Accensione / Spegnimento]

[Carica]


< Se questa e' la prima volta che voi usate il Bluetooth Stereo Dongle i-PHONO PLUS (P/N: BT430Tx), per favore fate riferimento alla lezione successiva per caricare prima **COMPLETAMENTE** l'Apparato. >

Accensione / Spegnimento:

Fate scorrere l'interruttore di alimentazione per l'accensione / spegnimento dello Stereo Dongle i-PHONO PLUS.



Passo-1: Per favore assicuratevi che il computer sia prima acceso con l'alimentazione, e quindi collegate il Cavo di alimentazione USB incluso nella confezione di rivendita del BT430Tx nella presa USB sul laptop o il desktop.

Passo-2: Collegate il terminale a forma di pipa del Cavo di Alimentazione USB direttamente nella presa di carica dello stereo dongle.

Funzione	Tasto di Accoppiamento	Indicatore di Stato
Accendi / Attivo	-	Blu Lampeggiante
Modo di accoppiamento	Premete e tenete premuto per 3 sec.	Rosso/Blu alternativamente
Batteria Basso	-	Lampeggia rosso ogni 3 sec
Carica	-	Rosso fisso
Nota: Quando lo stereo dongle e' completamente carico, l'indicatore di stato spengerà tutte le luci.		

Avviso:

- NON usate il Cavo di Alimentazione USB con i vostri apparati elettronici eccetto il Bluetooth stereo dongle.
- Per favore caricate il dongle stereo singolarmente perché l'uscita della corrente dell'USB del computer è debole per caricare ambedue gli apparati contemporaneamente.
- Il tempo di carica dell'alimentazione USB può variare a seconda dei differenti computer dato che l'uscita di corrente dell'USB di ogni computer può essere differente.

[Accoppiare]

Passo-1: Spengete prima ambedue lo stereo dongle e l'auricolare (l'auricolare i-PHONO mini o l'auricolare i-PHONO PLUS) in, e quindi mettete l'auricolare nella modalità di accoppiamento.

Passo-2: Dopodiché, mettete il dongle stereo nella modalità di accoppiamento. Premete e tenete premuto il Tasto Alimentazione/Tasto Accoppiamento del dongle stereo sino a che il suo Indicatore di Stato lampeggia in Blu e Rosso alternativamente.

Passo-3: Una volta che il dongle stereo è stato messo nella modalità di accoppiamento, egli inizierà a cercare e accoppiarsi con l'auricolare automaticamente. Dopo che l'accoppiamento è completato, ambedue gli Indicatori di Stato dell'auricolare e stereo lampeggeranno in Blu regolarmente.

Avviso:

- Per favore andate al sito <http://www.bluetake.com/products/BT450Rx.htm> per conoscere maggiori informazioni a proposito dell'auricolare i-PHONO mini.
- Per favore andate al sito <http://www.bluetake.com/products/BT420Rx.htm> per conoscere maggiori informazioni a proposito dell'auricolare i-PHONO PLUS.

[Usare il Bluetooth Stereo Dongle con un Lettore di Musica Generico]

Voi potete godere della musica stereo trasmessa via senza fili (wireless) dal lettore di music sul quale è installato il Dongle i-PHONO PLUS Bluetooth Stereo (P/N: BT430Tx), il lettore di musica può essere un Lettore di CD, un Lettore di MP3, un Sistema Mini Hi-Fi, una Consolle Giochi Portatile, un Lettore di Media Portatile, un computer che non supporta Bluetooth, ecc.

Passo-1: Accoppiate prima il dongle stereo con l'auricolare stereo (auricolare i-PHONO mini o auricolare i-PHONO PLUS).

Passo-2: Installate il dongle stereo sul lettore di musica. L'installazione è senza sforzo e non richiede la necessità di driver o software. Voi avete solo bisogno di connettere il Connettore Stereo del dongle i-PHONO PLUS stereo al jack di uscita a 3.5mm (1/8 in.) del lettore di musica.

Passo-3: Suonate la Musica.

