

**Bluetooth® Stereo Dongle**  
**BT430Tx Quick Setup Guide**

***Index***

Page

繁體中文 ..... 2

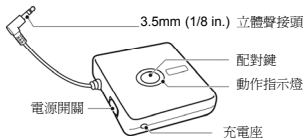
**Trademarks**

"Bluetake" name and logo are trademarks of Bluetake Technology Co., Ltd. "Bluetooth" word mark and logos are owned by the Bluetooth SIG, Inc. and any use of such marks by Bluetake Technology Co., Ltd. is under license.

**Copyrights**

© Copyright 2005 Bluetake Technology Co., Ltd. All Rights Reserved.

## 【 開啓 / 關閉 】

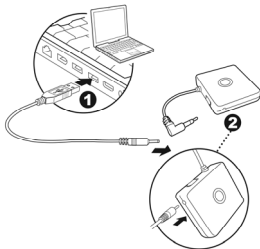


< 如果這是您第一次使用 i-PHONO PLUS 藍芽立體聲傳送器(P/N: BT430 Tx), 請您先參照下一段落的充電方法, 將 i-PHONO PLUS 藍芽立體聲傳送器充滿電。 >

**開啓 / 關閉:** 只要將電源開關往左 / 往右撥動就可輕易開啓 / 關閉立體聲傳送器的電源。



## 【 充電 】



**步驟一:** 請您確認您的電腦處於有充分電源供應的狀態, 然後請將 BT430 Tx 產品盒中的專屬 USB 電源線接頭插入電腦的 USB 插座中。

**步驟二:** 請將 Y 型電源線導管狀接頭插入藍芽立體聲傳送器充電座中。

功能	配對鍵	動作指示燈
開啓 / 動作中	-	閃爍藍燈
配對模式	按住持續 3 秒	紅、藍燈交互閃爍
低電量	-	每 3 秒閃爍一次紅燈
充電中	-	持續亮紅燈
<b>注意:</b> 當立體聲傳送器完成充電時, 動作指示燈的紅燈將會熄滅, 不會亮起其他燈號。		

# 藍芽立體聲傳送器 - 快速安裝手冊



## 注意：

- 請勿使用 USB 電源線充電其他的電子產品，USB 電源線是專屬設計給 i-PHONO PLUS 藍芽立體聲傳送器充電用。
- 請單獨使用 USB 電源線將 i-PHONO PLUS 藍芽立體聲傳送器，因為 USB 電源線的電力輸出只足夠充電一個裝置。
- 當您使用 USB 電源線充電時，所需的充電時間會比您使用室內充電器充電所花的時間還要久。使用 USB 電源線充電所需的實際充電時數將會取決於您電腦上 USB 座的電力輸出，提醒您每一個電腦 USB 座的電力輸出都會有所不同。

## [ 配對模式 ]

**步驟一：**請您先將藍芽立體聲傳送器及藍芽立體聲耳機(i-PHONO mini 耳機或是 i-PHONO PLUS 耳機)都關上電源。然後將藍芽立體聲耳機進入配對模式。

**步驟二：**然後，請將藍芽立體聲傳送器進入配對模式。請您按住電源/配對鍵不放，直到動作指示燈交替閃爍著紅、藍燈。

**步驟三：**當藍芽立體聲傳送器進入配對模式，它會自動搜尋且與藍芽立體聲耳機( i-PHONO mini 耳機或是 i-PHONO PLUS 耳機)配對。當配對完成後，藍芽立體聲耳機與藍芽立體聲傳送器會開始閃爍正常狀態下的藍燈。

## 注意：

- 關於 i-PHONO mini 耳機，請您上網到 <http://www.bluetake.com/products/BT450Rx.htm> 網站，以獲得更細詳、清楚的產品操作及應用功能。
- 關於 i-PHONO PLUS 耳機，請您上網到 <http://www.bluetake.com/products/BT420Rx.htm> 網站，以獲得更細詳、清楚的產品操作及應用功能。

## [ 與一般的音樂裝置搭配使用 ]

您可以在一般的音樂裝置上安裝 i-PHONO PLUS 藍芽立體聲傳送器(P/N: BT430Tx)，例如：CD Player、MP3 Player、音響組、手持遊戲機、不支援藍芽技術的電腦...等等，然後您也可以享受藍芽無線立體聲功能。

**步驟一：**請將藍芽立體聲傳送器及藍芽立體聲耳機( i-PHONO mini 耳機或是 i-PHONO PLUS 耳機)進入配對模式。

**步驟二：**請您參考下列的圖形將 i-PHONO PLUS 藍芽立體聲傳送器安裝到您的音樂裝置上。

**步驟三：**開始播放音樂。

